

SCUOLA SICURA

Piano 2021-2022



PIANO SCUOLA SICURA

2^a edizione (anno scolastico 2021/2022)



Il Piano è stato validato dal gruppo di epidemiologi della Regione Piemonte

OBIETTIVO

Favorire, insieme alle altre misure di prevenzione, il mantenimento della **didattica in presenza**, individuando precocemente i casi asintomatici per interrompere la trasmissione del virus nelle classi



FOCUS VACCINAZIONE

PERSONALE SCOLASTICO

127.000

Target
potenziale
personale
scolastico
in Piemonte

- **117.300** gli aderenti
- **114.000** hanno già ricevuto una dose
 - **90%** platea potenziale
 - **98%** aderenti
- **99.400** hanno già completato il ciclo vaccinale
 - **78%** platea potenziale
 - **84,6%** aderenti



In Regione Piemonte



L'adesione
del personale
scolastico alla campagna
vaccinale
(obiettivo gen. Figliuolo 85%)

*122 non possono essere vaccinati
per motivi sanitari

FOCUS VACCINAZIONE

STUDENTI 12-19 ANNI

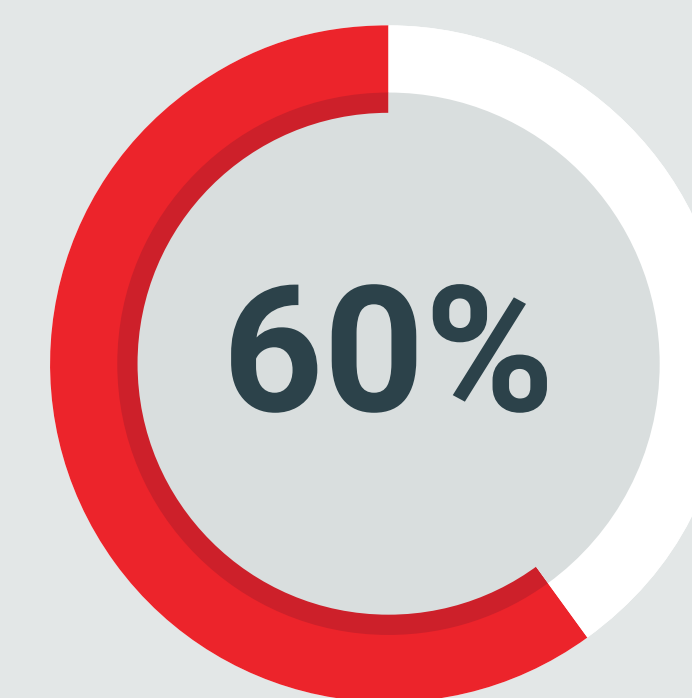
311.000

Target
potenziale
12-19 enni
in Piemonte

- **185.000** gli aderenti
- **169.000** hanno già ricevuto una dose
 - **54,5%** platea potenziale
 - **91,5%** aderenti
- **80.000** hanno già completato il ciclo vaccinale
 - **26%** platea potenziale
 - **43,5%** aderenti



In Regione Piemonte



L'adesione
degli studenti
alla campagna
vaccinale

ACCESSO DIRETTO

ADESIONE FACILITATA DAL 26 LUGLIO PER I 12-19 ENNI

SENZA PRENOTAZIONE

Il **Piemonte** ha previsto questa possibilità **tre settimane prima** dell'avvio dell'iniziativa a livello nazionale (voluta dal generale Figliuolo dal 16 agosto)

N.B. È sempre possibile anche preaderire sulla piattaforma www.IlPiemontetivaccina.it per ricevere invece un appuntamento con data e ora

In **poco più di un mese** quasi **60 mila**



Biella
Oltre 1.800

Vercelli
Oltre 2.100

Torino
e area metropolitana
30.000

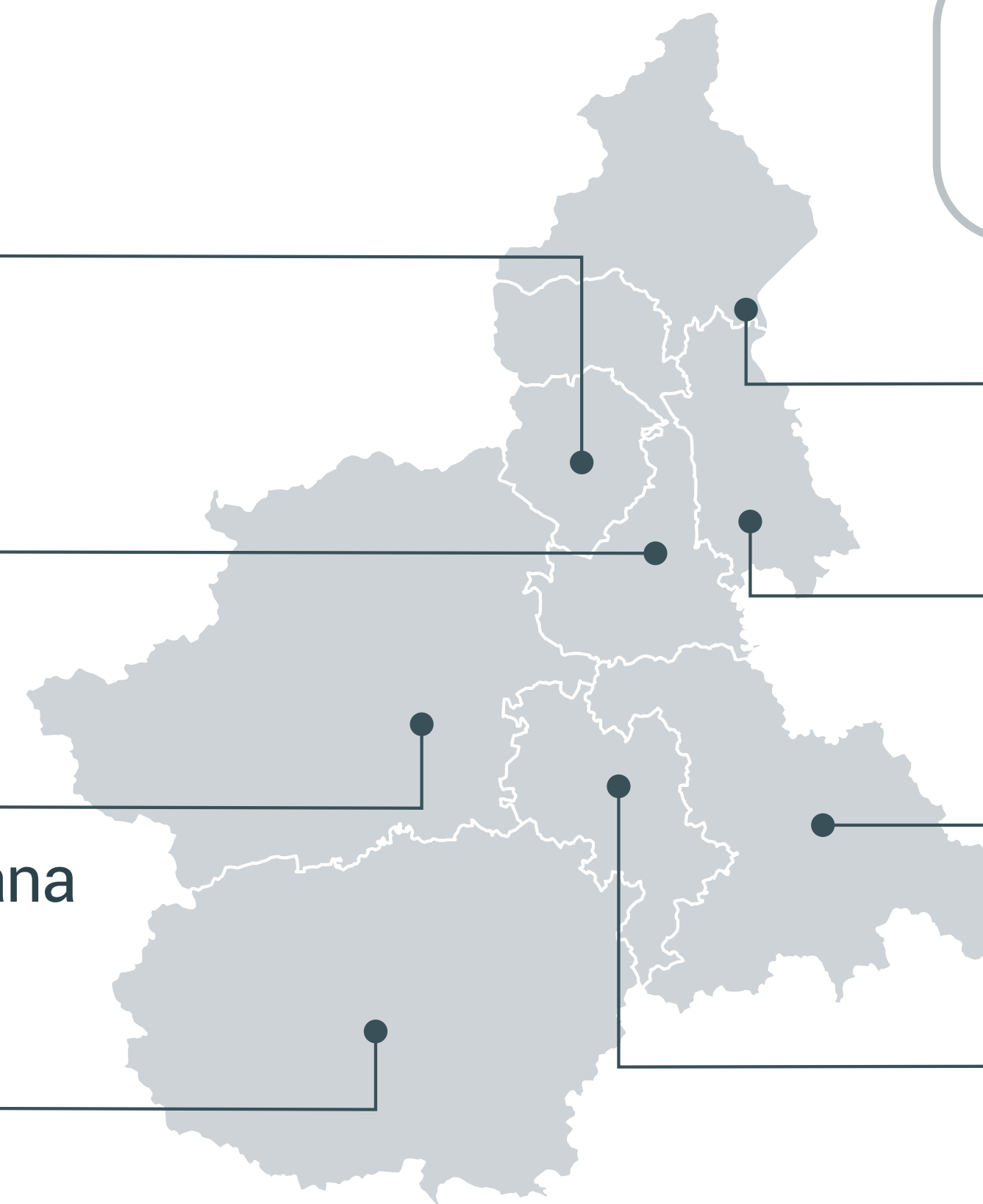
Cuneo
Oltre 8.000

VCO
1.700

Novara
6.500

Alessandria
5.000

Asti
2.000



OBIETTIVO



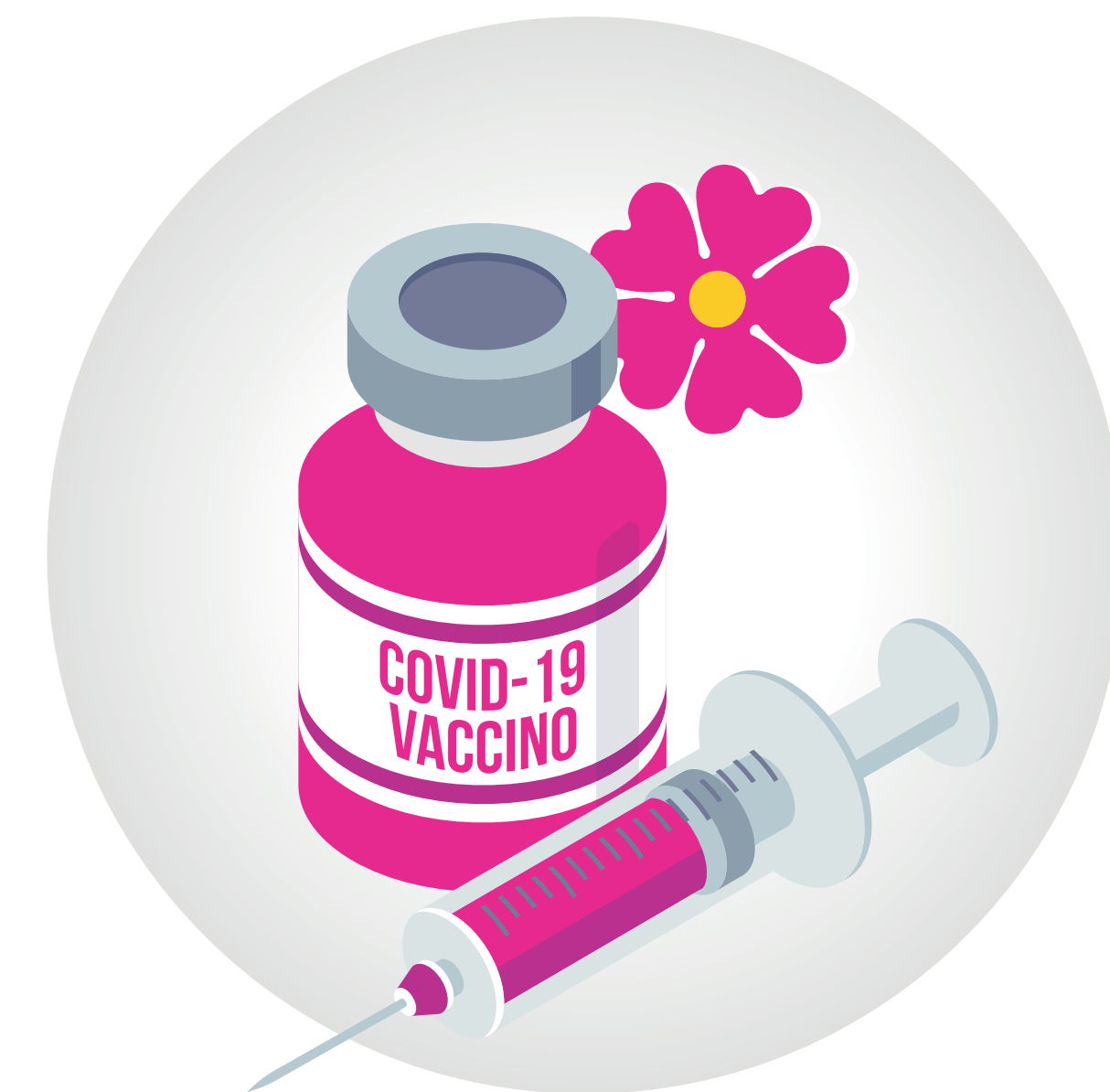
Completamento vaccinazione

STUDENTI 12-19 anni

entro metà settembre

con almeno una prima dose

(salvo adesione successiva
o specifiche esigenze)



RIPARTENZA SICURA

Dal 6 al 19 settembre



POSSIBILITÀ DI ACCESSO GRATUITO AGLI HOTSPOT

per sottoporsi a un **TAMPONE** (antigenico rapido o molecolare)

per gli **studenti dai 6 ai 19 anni,**

il **personale scolastico docente e non docente** e gli **autisti**

e **controllori** del trasporto scolastico locale

L'elenco degli hotspot sarà disponibile dal 6 settembre
sul sito della Regione Piemonte

SCREENING VOLONTARIO

PERSONALE SCOLASTICO



Programma specifico di **SCREENING**
(cadenza quindicinale), **GRATUITO**
e a **PARTECIPAZIONE VOLONTARIA**

rivolto al **personale docente**
e non docente delle scuole statali
e paritarie di ogni ordine e grado

SCREENING VOLONTARIO

STUDENTI



Elementari

- ▶ Ogni **15 giorni** un **test salivare** a scuola

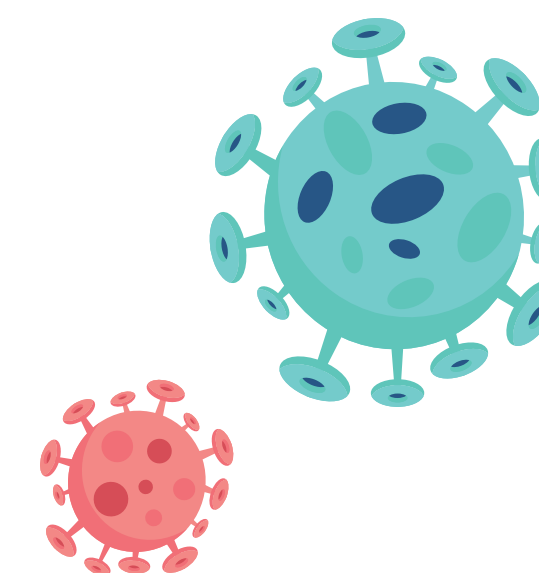


Medie

- ▶ Ogni **mese** un **test salivare, antigenico o molecolare** presso un hotspot (screening modulare a cluster delle classi aderenti)

N.B. Lo screening del Piemonte è **complementare a quello nazionale** a campione su alcune scuole sentinella che coinvolgerà in tutta Italia un totale di 110 mila studenti

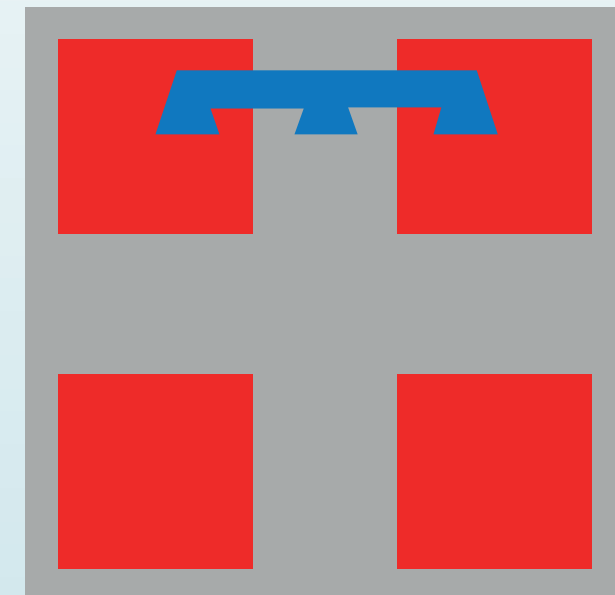
CONTACT TRACING



Ulteriore
potenziamento
delle attività
di **contact tracing**
e **gestione dei casi**
Covid-19 in ambito
scolastico



Monitoraggio
costante dei casi
in ambito scolastico



REGIONE
PIEMONTE



Il Piemonte
TI VACCINA